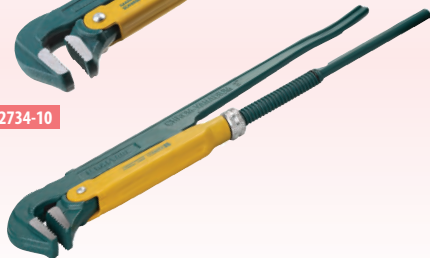


Ключи трубные



2734-10



2734-30

Ключи трубные KRAFTOOL PANZER, тип L

- Ключи цельнокованные
- Изготовлены из хромованадиевой стали
- Прямые губки для передачи большего усилия
- Рабочие поверхности губок закалены токами высокой частоты

Предназначены для захвата деталей различного поперечного сечения при проведении работ с применением значительных усилий. Изготовлены в соответствии с требованиями DIN 5234.

Артикул	Длина, мм	Максимальный размер зева
2734-10	330	1,0"
2734-15	440	1,5"
2734-20	560	2,0"
2734-30	670	3,0"



2733-05



2733-10

Ключи трубные KRAFTOOL PANZER, тип S

- Ключи цельнокованные
- Изготовлены из хромованадиевой стали
- Специальные изогнутые губки для труднодоступных мест и захвата сложных по форме деталей, труб, болтов и гаек
- Рабочие поверхности губок закалены токами высокой частоты

Предназначены для захвата деталей различного поперечного сечения в ограниченном пространстве. Изготовлены в соответствии с требованиями DIN 5234.

Артикул	Длина, мм	Максимальный размер зева
2733-05	127	0,5"
2733-10	330	1,0"
2733-15	440	1,5"
2733-20	560	2,0"
2733-30	670	3,0"



2735-05



2735-20

Ключи трубные KRAFTOOL PANZER, тип V

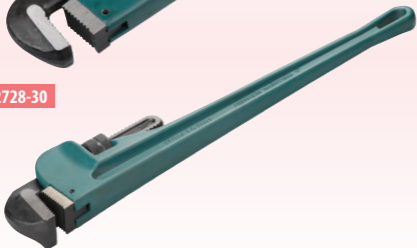
- Ключи цельнокованные
- Изготовлены из хромованадиевой стали
- Изогнутые губки для труднодоступных мест
- Рабочие поверхности губок закалены токами высокой частоты

Предназначены для захвата деталей различного поперечного сечения в ограниченном пространстве. Изготовлены в соответствии с требованиями DIN 5234.

Артикул	Длина, мм	Максимальный размер зева
2735-05	250	0,5"
2735-10	330	1,0"
2735-15	440	1,5"
2735-20	560	2,0"
2735-30	670	3,0"



2728-30



2728-60

Ключи трубные KRAFTOOL разводные быстрозажимные, тип RIGIT

- Губки ключей цельнокованные
- Изготовлены из хромомолибденовой стали
- Зубья прогрессивной формы обеспечивают самоблокирующий захват деталей
- Зубья закалены токами высокой частоты до твердости 55–60 HRC
- Высокотехнологичный корпус из прочного и легкого алюминиевого сплава

Предназначены для быстрого захвата деталей различного поперечного сечения в ограниченном пространстве. Изготовлены в соответствии с требованиями DIN 5234.

Артикул	Длина, мм	Максимальный размер зева
2728-30	300	1,0"
2728-35	350	1,5"
2728-45	450	2,0"
2728-60	600	3,0"